

新築戸建

川越市 広栄町2期

全2棟
今回販売2棟



カーナビ入力 埼玉県川越市広栄町2-8 付近

※図面と視覚が異なる場合は現況優先とします。

閑静な住宅街 近隣商業施設多数



※イメージパース 実際のものとは多少異なります

車庫スペース2台分
(車種による)

LIFE INFORMATION

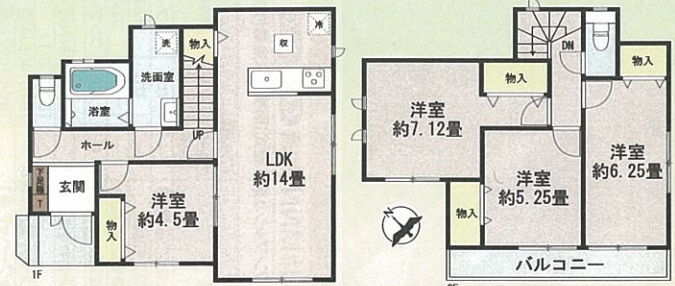
- 大塚小学校 徒歩10分
- 野田中学校 徒歩10分
- 川越あさひ幼稚園 徒歩6分
- 脇田新町保育園 徒歩6分
- いなげや 徒歩7分
- 業務スーパー 徒歩6分

1号棟

4LDK

販売価格

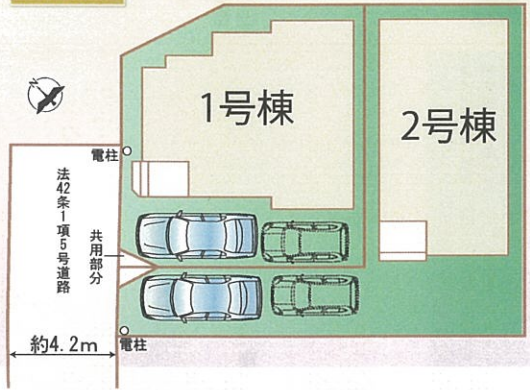
3,890 (税込) 万円



- 敷地面積/92.82㎡(28.07坪)
- 建物面積/90.87㎡(27.47坪)
- 建築確認番号/第HPA-23-12087-1号(R5.10.24)

販売価格 3,690 (税込) 万円~

区画図

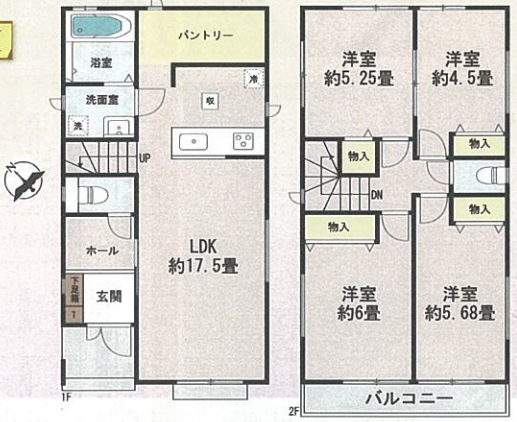


2号棟

4LDK

販売価格

3,690 (税込) 万円



- 敷地面積/104.86㎡(31.72坪)
- 建物面積/88.60㎡(26.79坪)
- 建築確認番号/第HPA-23-12088-1号(R5.10.24)

設備・仕様

ベタ基礎	システムキッチン	外壁サイディング
24時間換気システム	オールインワントイレ	シャワー
シックハウス対策	1坪タイプシステムバス	シャワーブース
玄関 防熱ドア	TVドアホン	洗濯物干し

設計住宅性能評価書取得済 建設住宅性能評価書取得予定

住宅性能表示制度とは、構造の安定、火災時の安全、高齢者への配慮など共通に定められた配慮を用いて客観的に示し、第三者が住宅の性能についての評価をすることで、住宅取得者に対して住宅の性能に関する信頼性が高い情報を提供する仕組みです。

設計 性能評価
建設住宅性能評価書 取得予定

4 住宅性能等級 分野最高等級

- 構造の安定：耐震等級(倒壊)(損傷)、耐風等級。
- 劣化の軽減：劣化対策等級。
- 維持管理更新への配慮：維持管理対策等級。
- 空気環境：ホルムアルデヒド発散等級。

地震に強い家

ベタ基礎に基礎パッキンを配し、壁倍率5倍の壁パネルを諸所に配した通気工法です。着工から完成までに第三者機関による計4回の検査を通過した物件のみ引渡しを行います。

快適生活応援 プレゼント キャンペーン

30 万円(税込)相当分

【キャンペーン期間】2023年12月1日(金)～2024年3月31日(日)
詳しくは営業担当にご確認ください。

※現在の販売価格でのご成約に限りませう。
他キャンペーン内容についてはお気軽にお問い合わせください。

HouseDO
ハウズドゥ! 川越中央店

新鮮で豊富な情報をお届けする
川木建設 不動産情報チーム
KAWAMOKU

TEL.049-249-5800 FAX.049-249-5811

〒350-1117 埼玉県川越市広栄町4-16
埼玉県知事(14)第4714号 全国宅地建物取引業保証協会会員 埼玉県住宅建物取引業協会埼玉西部会員 首都圏不動産公正取引協議会 【仲介】 広告有効期限: